

Optischer Winkelmarkengeber Optical Transmissive Angle Encoder



MESSTECHNIK GMBH

Seite 1/2
Page 1/2

Typ : FOS-IAE2CT01-DT
Type : FOS-IAE2CT01-DT

Der Winkelmarkengeber arbeitet nach dem Lichtschranken-Prinzip. Die gesamte Optoelektronik befindet sich dabei im Meßkopf selbst und ist extrem stör- und vibrationsfest. Der Winkelmarkengeber hat zwei Lichtstrecken, eine erfaßt die Winkelmarken, die andere das Trigger- (OT-) Signal.

Optischer Winkelmarkengeber in offener Bauform bestehend aus Lichtschranken-Meßkopf und Schlitzscheibe.

Anwendung:

Winkelmarkengeber besonders für den Einsatz an Verbrennungsmotoren mit hoher Temperatur- und Vibrationsbelastung.

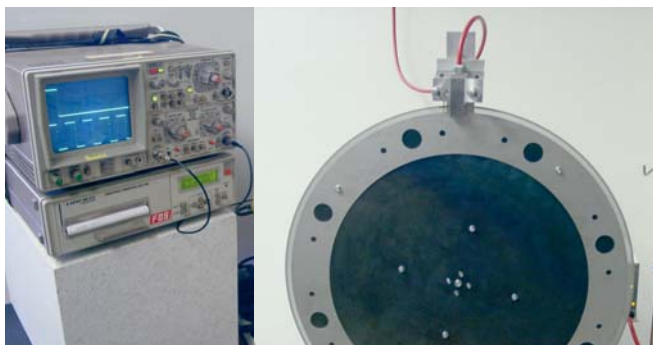
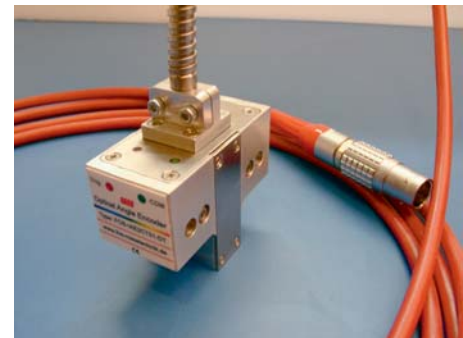
The angle encoder is an light transmission sensor. The sensor head contains the complete optoelectronics and is constructed to withstand harsh environment conditions with EMI and heat and vibration. Two light beams are used to detect the angle marks and the trigger mark separately. Incremental optical angle encoder in open construction consisting of light transmissive sensor head and slot wheel .

Applications:

Optical angle encoder especially for combustion engines and other demanding application with high temperature, shock, vibrations and EMI.

Merkmale Characteristics

- **Extrem robust und störfest**
Highest reliability
- **Temperaturfest bis 150°C**
Temperature resistant up to 150°C
- **Permanent vibrations- und schockfest**
Permanent vibration and shock resistant
- **Versorgung 5 V DC / 50 mA**
Supply 5 V DC / 50 mA
- **TTL - Ausgangssignale für Trigger (OT) und Winkelmarkensignal (CDM)**
output signal for trigger and coded disc marks (CDM)
- **Open-Collector-Schaltung**
Open-collector-switching
- **Anschluß- und steckerkompatibel mit AVL-Indiziermeßsystemen**
Connector and pin compatible to AVL indicating measuring systems



Optischer Winkelmarkengeber Optical Transmissive Angle Encoder



MESSTECHNIK GMBH

Seite 2/2
Page 2/2

Typ : FOS-IAE2CT01-DT
Type : FOS-IAE2CT01-DT

Schlitzscheiben:

-Winkelmarken-Schlitzscheiben werden nach Kundenvorgabe hergestellt

Zubehör:

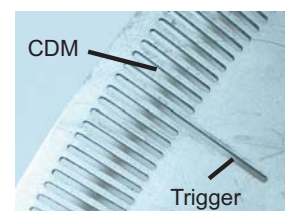
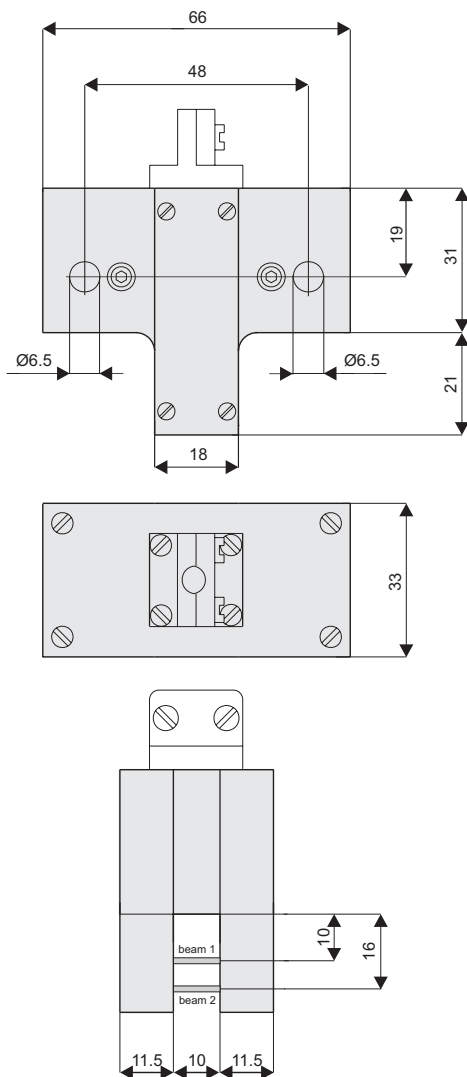
- Elektronischer Impulsvervielfacher auf 3.600 Pulse/ Umdrehung
- Meßverstärker mit OT- und CDM- Signalausgang (TTL) an BNC-Buchsen
- LED-Drehzahlanzeige (RPM)
- Verlängerungskabel
- Netzteil 230V AC / 5V DC

Coded Disc, Slot wheel :

- The angle encoder disc is lasercut according to customer

Accessories:

- Electronic puls multiplier up to 3.600 pulses/revolution
- Signal amplifier with TTL-signal output for trigger and CDM (angle marks) on BNC-connector sockets
- RPM - Display and 60 pulses/rev output
- Extension cables
- power line power supply 230V AC / 5V DC



Technische Änderungen vorbehalten / Modifications are subject to change without notice

04 / 2008